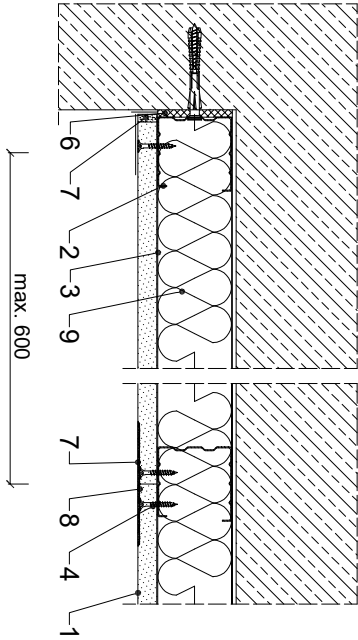
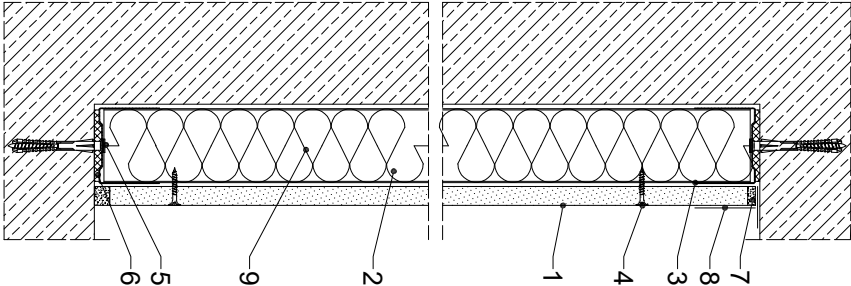


PRZĘKROJ POZIOMY



PRZĘKROJ PIONOWY



Parametry techniczne

Profil izolacyjny ¹⁾	KLASA ODPORNOŚCI OGNIOWEJ EN ²⁾	MAKSYMALNA WYSOKOŚĆ		GRUBOŚĆ ZABUDOWY		MASA		POSZYCIŁYTYMI RIGIPS	RODZAJ PROFILU RIGIPS	WYPEŁNIENIE MINERALNE
		AKW	[dB]	[mm]	H	G	M			
12	1)									

1) Klasyfikacja ogólna w przypadku.
2) EN - klasa odporności ogólna wg normy PN-EN 13501-2.
3) Bez uwzględnienia masy izolacji z wełny mineralnej.

Zapotrzebowanie materiałowe na 1m²

MATERIAŁ	ZUŻYCIE	
	1 x 12,5	1,00 m ²
1 Płyta gipsowa RIGIPS GLASROC® X OCEAN gr. 12,5 mm		1,00 m ²
2 Profil RIGIPS CW 50 / CW 75 / CW 100 UL TRASTIL® Hydroprofil C3 lub C4		1,80 m
3 Profil RIGIPS UW 50 / UW 75 / UW 100 UL TRASTIL® Hydroprofil C3 lub C4		0,70 m
4 Wkład AQUAROC® Interior HB 3.5x25 mm		12,00 szt.
5 Koki rozporowe min. ø6 max. co 1000mm		1,50 szt.
6 Taśma uszczelniająca piankowa RIGIPS szer. 50/70/95 mm		1,10 m
7 Masa szpachlowa RIGIPS Promix HYDRO ¹⁾		0,10 kg
8 Taśma spoinowa RIGIPS Mold-X (Hydro) ¹⁾		1,40 m
9 Wełna mineralna szklana lub skalna		1,00 m ²

1) Stosowana z RIGIPS GLASROC® X OCEAN.
Rozstaw wkładek dla wełny mineralnej co 750 mm, dla wełny zwierzęcej co 250 mm.
Należy pamiętać, że masa szpachli i taśm zależy od rodzaju i grubości izolacji.



Saint-Gobain Construction Products Polska Sp. z o.o.
Biuro RIGIPS w Warszawie
ul. Cybernetyki 9, 02-677 Warszawa
Biuro Doradztwa Technicznego: 800 163 121
E-mail: doradcy.techniczny@saint-gobain.com
rigips.pl
BDO 00006702

Obiekt:			
Lokalizacja:			
Tytuł rysunku:	Okładzina ścienna Rigips 3.22.00 X OCEAN (1x 12,5 mm GLSROC® X OCEAN)		
Data:	Skala: 1:5	Nr detalu: 3.22.00 X OCEAN	Opracował: